

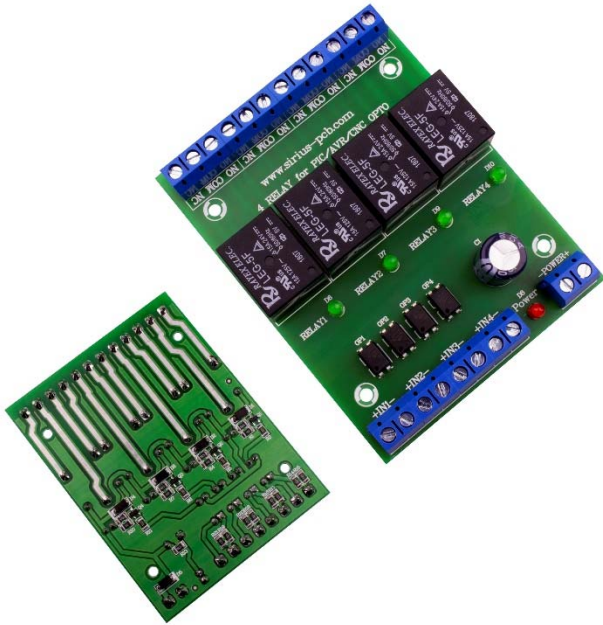


SIRIUS-PCB Ltd

www.sirius-pcb.com e-mail: office@sirius-pcb.com

4 RELAY for PIC AVR CNC OPTO

№3788



Устройството представлява универсален галванично разделен входно-изходен модул с 4 релейни изхода и светодиодна индикация

Основни параметри

- 4 релейни изхода(250V 10A)
- Напрежение на входовете „IN“:
 - 3.3V ÷ 24V (15mA MAX)
- Подходящ за управление с логически нива 3.3V и 5V
- Подходящ за управление от изходи на микроконтролер
- Светодиодна индикация за:
 - Включено захранване
 - Състояние на всяко реле
- Защита от обратно включване на захранващото напрежение
- Захранващо напрежение: 5VDC/300mA
- Размер: 83mm x 65mm

Примерна схема на свързване на устройството

